

**МУП «Управление архитектуры»**

**ПРОЕКТ МЕЖЕВАНИЯ ТЕРРИТОРИИ,  
РАСПОЛОЖЕННОЙ ПО УЛ.ПОЛИГРАФИСТОВ,  
Д.5А  
Г. СЕВЕРОБАЙКАЛЬСК.**

**Раздел ПМ**

**ОБЩАЯ ПОЯСНИТЕЛЬНАЯ ЗАПИСКА**

**г. Северобайкальск  
2018 г**

# МУП «Управление архитектуры»

ПРОЕКТ МЕЖЕВАНИЯ ТЕРРИТОРИИ,  
РАСПОЛОЖЕННОЙ ПО УЛ.ПОЛИГРАФИСТОВ,  
Д.5А.  
Г. СЕВЕРОБАЙКАЛЬСК.

Раздел ПМ

**ОБЩАЯ ПОЯСНИТЕЛЬНАЯ ЗАПИСКА**

Директор МУП «Управление архитектуры»



Т.В. Митяева

г. Северобайкальск  
2018 г





Планируемая территория расположена в юго-западной части г.Северобайкальск по улице Полиграфистов, д.5А. Территория представляет собой хорошо освоенную, используемую территорию с многоквартирными жилыми домами. Вблизи проектируемой территории в настоящее время расположены многоквартирные жилые дома, магазины.

## 1.1.АНАЛИЗ СОСТОЯНИЯ ТЕРРИТОРИИ

### 1.2. ПРИРОДНО-КЛИМАТИЧЕСКИЕ УСЛОВИЯ

Климат города суровый и засушливый. Формирование климата происходит под воздействием водных масс Байкала, сглаживающем континентальные черты забайкальского климата.

Зимой и осенью озеро отепляет прибрежные районы, а весной и летом влияет охлаждающе. Радиационный режим характеризуется большой интенсивностью. Продолжительность солнечного сияния составляет 1948 часов в год. Большая часть радиационного тепла расходуется на нагревание водных масс и оттаивание грунта. Средняя температура января 22,8, июля +15,1.

Экстремальные температуры составляют -47 и +34.

Период активной вегетации растений длится около 3-х месяцев. Близость Байкала обуславливает значительную продолжительность безморозного периода – 117 дней (конец мая – конец сентября).

Устойчивые морозы наступают в начале ноября и прекращаются в апреле, продолжаясь 5 месяцев.

Территория города относится к зоне недостаточного увлажнения. За год выпадает 350 мм осадков. Устойчивый снежный покров к концу зимы достигает 46 см. среднегодовая величина влажности равна 68%.

Ветровой режим характеризуется зимой северными, летом южными. Сильные ветры редки. Среднегодовая скорость ветра – 2 м/сек. Туманы

Изм.	Кол.уч	Лист	№ док	Подпись	Дата
------	--------	------	-------	---------	------

Изм. № подл.

Подп. и дата

Взам.ннв.№

бывают преимущественно летом. Их образование связано с водными массами озера.

Инженерно-строительные условия. Рельеф представлен Тыйской предгорной ступенью, переходящей в Байкальскую высокогорную гольцовую область.

Абсолютные отметки мыса 480-530 м. Нарастание в северном направлении. К озеру и реке обрываются уступами.

Высота их со стороны озера 25-50м, со стороны реки 10-40м. Уклоны поверхности городских территорий составляет 0-5% и только на отдельных участках 10-20% и более.

Территория города расположена в зоне распространения многолетнемерзлых грунтов. На левом берегу реки Тья наблюдается сплошное развитие мерзлоты, а в правобережье выделяются таликовые зоны. Мощность многолетнемерзлых пород изменяется от 6 до 35м. максимальная мощность составляет 65м. Мерзлота относится к сливающемуся типу, и только на отдельных участках правобережья отмечается верхняя граница многолетнемерзлых грунтов на глубине 4,9-5,4м при глубине сезонного оттаивания равной 4,6м.

Сейсмические условия. Согласно СНиП 11-7-81 фоновая сейсмичность рассматриваемого района оценивается в 9 баллов.

В южной части долины реки Тья, на участках сложенных пылеватыми песками и супесями сейсмичность превышает 9 баллов.

При сильных землетрясениях здесь возможно разжижение грунтов.

В северной части долины сейсмичность на поверхности почвы составляет более 9 баллов, а на глубине 3м-9 баллов.

Гидрография. Город расположен в устьевой части р. Тья, а с востока его территория омывается озером Байкал. Река Тья стекает с южного склона хребта Сынныр. Длина реки – 120 км., площадь водосбора – 2580 км<sup>2</sup>. В районе города пойменная долина от 0,5 до 2 км шириной. Склоны долины крутые, местами обрывистые. Дно долины неровное. Русло реки извилистое,

Изм. № подл. Подл. и дата Взам. инв. №

Изм.	Кол.уч	Лист	№ док	Подпись	Дата	
------	--------	------	-------	---------	------	--







### **3.3.1.ИНЖЕНЕРНАЯ ПОДГОТОВКА И ВЕРТИКАЛЬНАЯ ПЛАНИРОВКА**

Цель мероприятий инженерной подготовки и вертикальной планировки – создание нормальных условий для движения транспорта, пешеходов, отвода ливневых и талых вод, максимального сохранения естественного рельефа и минимального объема земляных работ.

Организацию рельефа предполагается упорядочить исходя из следующих принципов:

- максимальное сохранение существующего рельефа и общего нарастающего уклона поверхности в восточном направлении, который должен быть около 4 ‰.

-планировка и устройство парковки, проездов, площадок с продольными и поперечными уклонами, позволяющими беспрепятственно организовать сток поверхностных вод.

### **3.3.2. ТЕПЛОСНАБЖЕНИЕ**

Теплоснабжение объектов на участке проекта планировки существующее, данным проектом не предусматривается строительство и проектирование новых сетей теплоснабжения.

### **3.3.3.ВОДОСНАБЖЕНИЕ**

Водоснабжение объектов на участке проекта планировки существующее, данным проектом не предусматривается строительство и проектирование новых сетей водоснабжения.

### **3.3.4. КАНАЛИЗАЦИЯ**

Централизованная система канализации и водоотведения на территории проектирования имеется. Данным проектом не предусматривается строительство и проектирование новых сетей канализации.

### **3.3.5. ЭЛЕКТРОСНАБЖЕНИЕ**

Изм.	Кол.уч	Лист	№ док	Подпись	Дата	Взам.н.нв.№	Подп. и дата	Изм. № подл.	Лист





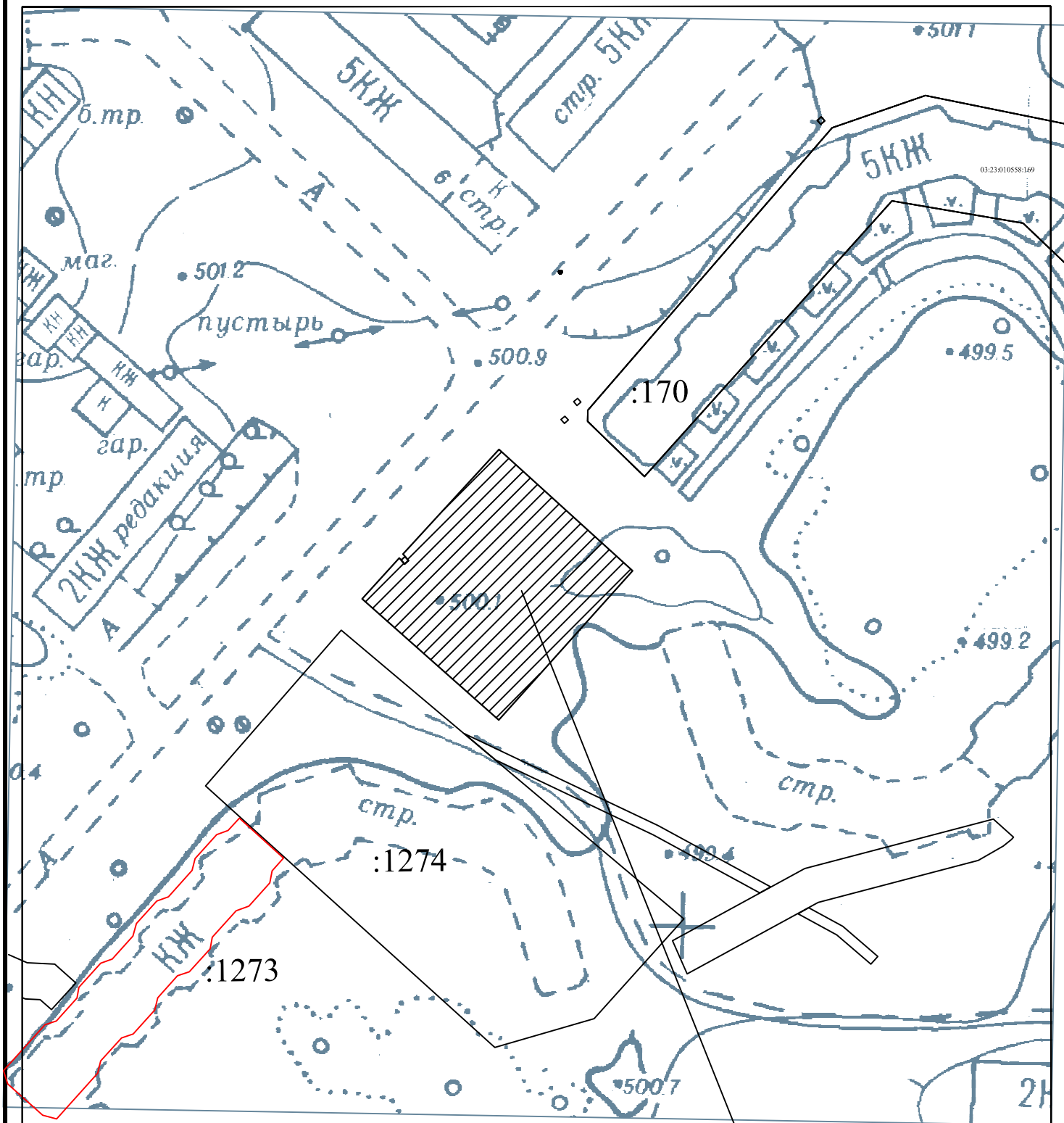








# Схема расположения элемента планировочной структуры



Исходный земельный участок с кадастровым № 03:23:010558:154

						Проект межевания территории, расположенной по ул.Полиграфистов, д.5А, г.Северобайкальск.		
			№ док.	Подп.	Дата			
						Чертеж межевания территории.	Масштаб 1:2000	Лист Листов
Разраб.	Митяева Т.В.					Схема расположения элемента планировочной структуры	г.Северобайкальск	
Проверил								
Н.контр.								



