

СОГЛАСОВАНО:

Главный инженер
«Иркутскжелездорпроект»
- филиал АО «Росжелездорпроект»


_____ А.В. Волков
_____ 2020 г.
М.П. 

УТВЕРЖДАЮ:

Главный инженер
Восточно-Сибирской дирекции по
капитальному строительству


_____ С. В. Фурсов
_____ 2020 г.
М.П. 

ТЕХНИЧЕСКОЕ ЗАДАНИЕ

на выполнение инженерно-гидрометеорологических изысканий

| № | Перечень основных данных и требований | Содержание основных данных и требований |
|----|--|--|
| 1. | Наименование и вид объекта | «Дом отдыха локомотивных бригад на станции Северобайкальск Восточно-Сибирской железной дороги» |
| 2. | Местонахождение объекта | Российская Федерация, Республика Бурятия, г. Северобайкальск |
| 3. | Идентификационные сведения об объекте: функциональное назначение уровень ответственности зданий и сооружений | <p>3.1 По Общероссийскому классификатору основных фондов ОК 013-214 (СНС 2008) 210.00.11.10.000 – здания производственные.</p> <p>3.2 Принадлежность к объектам транспортной инфраструктуры: не принадлежит к объектам инфраструктуры железнодорожного транспорта общего пользования.</p> <p>3.3 Возможность опасных природных процессов, явлений и техногенных воздействий на территории, на которой будет осуществляться строительство и эксплуатация сооружений определяется в выполнении инженерных изысканий и указывается в проектной документации.</p> <p>3.4 Принадлежность к опасным производственным объектам: по критериям, установленным законодательством Российской Федерации в области промышленной безопасности, проектируемые здания и сооружения не относятся к опасным производственным объектам.</p> <p>3.5 Пожарная и взрывопожарная опасность определяется в проектной документации в соответствии с техническими регламентами.</p> <p>3.6 Наличие помещений с постоянным пребыванием людей: в зданиях имеются помещения с постоянным пребыванием людей.</p> <p>3.7 Уровень ответственности объекта строительства – нормальный. Уровень ответственности временных зданий и</p> |

| № | Перечень основных данных и требований | Содержание основных данных и требований |
|-----|---|--|
| | | сооружений, связанных с осуществлением строительства – нормальный. |
| 4. | Особые условия строительства | Работы ведутся в условиях рядом располагающихся действующих предприятий. |
| 5. | Вид строительства | Новое строительство. |
| 6. | Сведения об этапе работ, сроках проектирования, строительства и эксплуатации объекта | Принять в соответствии с заданием на проектирование объекта. |
| 7. | Данные о местоположении и границах площадки (площадок) и (или) трассы (трасс) строительства | Принять в соответствии с приложением 1 к ТЗ |
| 8. | Предварительная характеристика ожидаемых воздействий объектов строительства на природную среду с указанием пределов этих воздействий в пространстве и во времени (для особо опасных объектов) | Отсутствует. |
| 9. | Сведения и данные о проектируемых объектах, габариты зданий и сооружений | <p>На площадке строительства размещаются:</p> <ul style="list-style-type: none"> – проектируемый дом отдыха локомотивных бригад; – проектируемые сети инженерно-технического обеспечения объекта. <p>Габаритные размеры проектируемых зданий и сооружений уточняются в ходе проектирования.</p> |
| 10. | Необходимость выполнения отдельных видов инженерных изысканий | Не требуется. |
| 11. | Перечень нормативных документов, в соответствии с требованиями которых необходимо выполнить инженерные изыскания | <p>11.1 СП 47.13330.2012 «Инженерные изыскания для строительства. Основные положения. Актуализированная редакция СНиП 11-02-96» (в части применения на обязательной основе).</p> <p>11.2 СП 47.13330.2016 «Инженерные изыскания для строительства. Основные положения. Актуализированная редакция СНиП 11-02-96» (в части применения не противоречащей СП 47.13330.2012).</p> <p>11.3 СП 11-103-97 «Инженерно-гидрометеорологические изыскания для строительства».</p> <p>11.4 СТО «РЖД» 1.14.002-2009 «Строительство железнодорожного пути и капитальных сооружений. Порядок инженерных изысканий».</p> |
| 12. | Требования к точности, надежности, достоверности и обеспеченности данных и характеристик, получаемых при инженерных изысканиях | Инженерно-гидрометеорологические изыскания для разработки проектной и рабочей документации на объект строительства в объеме достаточном для получения |

| № | Перечень основных данных и требований | Содержание основных данных и требований |
|-----|---|---|
| | | положительного заключения государственной экспертизы проектной документации и получения разрешения на строительство объекта. |
| 13. | Дополнительные требования к производству отдельных видов инженерных изысканий, включая отраслевую специфику проектируемого сооружения | <p>Перед производством инженерно-гидрометеорологических изысканий составить программу работ и согласовать ее с заказчиком.</p> <p>В соответствии с распоряжением ОАО «РЖД» №2364р от 07.11.2018 г., установленным порядком оформить разрешительную документацию для производства работ.</p> <p>В отчетную техническую документацию включить материалы фотофиксации полевых работ.</p> |
| 14. | Требования оценки и прогноза возможных изменений природных и техногенных условий территории изысканий | Определить на этапе разработки программы производства инженерно-гидрометеорологических работ. |
| 15. | Требования к определению гидрометеорологических характеристик климатических и агрометеорологических условий | Определить на этапе разработки программы производства инженерно-гидрометеорологических работ. |
| 16. | Требования к определению гидрометеорологических характеристик гидрологического режима рек | Определить на этапе разработки программы производства инженерно-гидрометеорологических работ. |
| 17. | Требования к определению гидрометеорологических характеристик режима прибрежной зоны морей | Не требуется. |
| 18. | Требования к определению гидрометеорологических характеристик переработки берегов водохранилищ и абразии морских берегов | Не требуется. |
| 19. | Требования к определению гидрометеорологических характеристик селей | Не требуется. |
| 20. | Требования к определению гидрометеорологических характеристик снежных лавин | Не требуется. |
| 21. | Требования к определению расчетных характеристик климата | Определить на этапе разработки программы производства инженерно-гидрометеорологических работ. |
| 22. | Требования к определению расчетных характеристик гидрологического режима рек | Определить на этапе разработки программы производства инженерно-гидрометеорологических работ. |
| 23. | Требования к определению расчетных характеристик режима морских акваторий | Не требуется. |

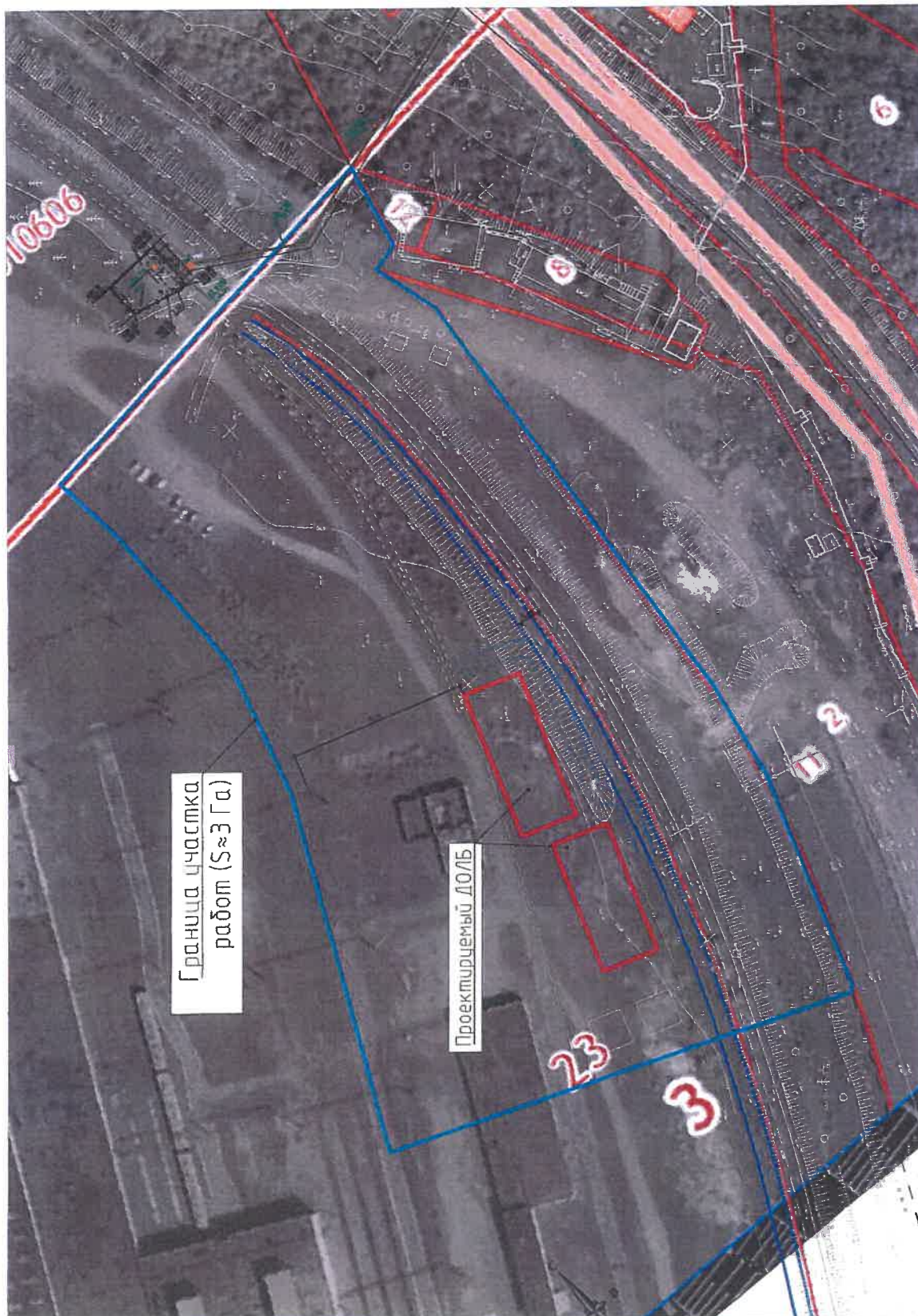
| № | Перечень основных данных и требований | Содержание основных данных и требований |
|-----|---|---|
| 24. | Требования к определению расчетных характеристик переработки берегов озер, водохранилищ и абразии морских берегов | Не требуется. |
| 25. | Требования к определению расчетных характеристик селей | Не требуется. |
| 26. | Требования к определению расчетных характеристик снежных лавин | Не требуется. |
| 27. | Требования к материалам и результатам инженерных изысканий (состав, сроки, порядок представления изыскательской продукции и форматы материалов в электронном виде). Требования к составу, виду, формату и срокам представления промежуточных материалов и отчетной документации | <p>Состав отчетной технической документации должен соответствовать требованиям СП 47.13330.2016 «Инженерные изыскания для строительства».</p> <p>Оформление документации выполнить в соответствии с требованиями ГОСТ 21.301-2014.</p> <p>Документация предоставляется заказчику в 4 экземплярах на бумажном носителе и в 2 экземплярах в электронном виде.</p> <p>Электронный вид документации должен соответствовать требованиям № 783/пр «Об утверждении требований к формату электронных документов, представляемых для проведения государственной экспертизы проектной документации и (или) результатов инженерных изысканий и проверки достоверности определения сметной стоимости строительства, реконструкции, капитального ремонта объектов капитального строительства».</p> |
| 28. | Наименование и местонахождение застройщика и/или технического заказчика, фамилия, инициалы и номер телефона (факса), электронный адрес ответственного представителя | Восточно-Сибирская дирекция по капитальному строительству – структурное подразделение Дирекции по строительству сетей связи – филиал ОАО «РЖД», г. Иркутск, ул. Карла-Маркса, д.59, тел. (3952)644704, начальник дирекции А.Ю. Енин |
| 29. | Приложения к заданию | Приложение 1. Схема участка работ. |

Главный инженер проекта

А.В. Григорьев

к ТЕХНИЧЕСКОМУ ЗАДАНИЮ
на выполнение инженерно-гидрометеорологических изысканий
по объекту:
«Дом отдыха локомотивных бригад на станции Северобайкальск
Восточно-Сибирской железной дороги»

Схема участка работ



Главный инженер проекта

 А.В. Григорьев