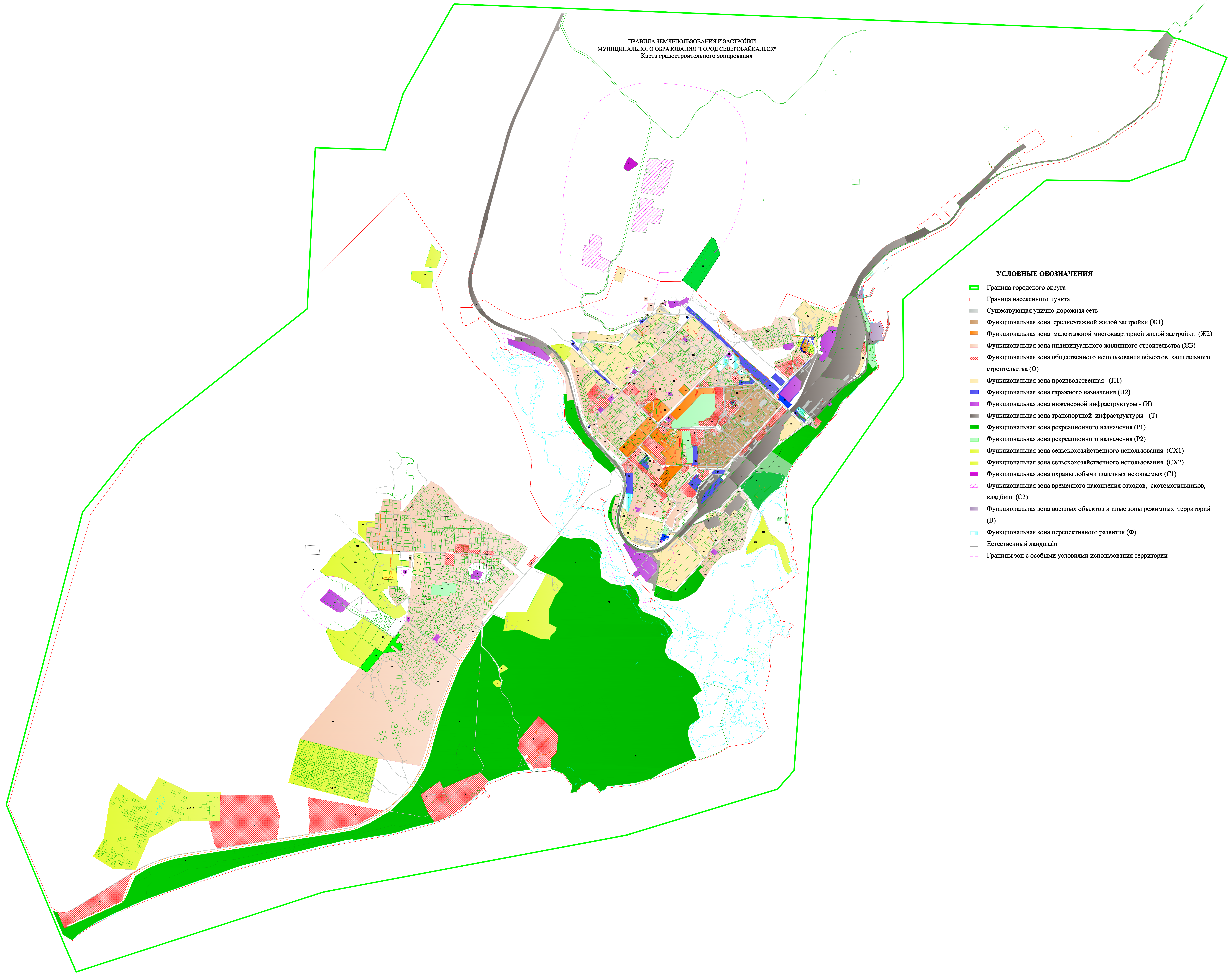


ПРАВИЛА ЗЕМЛЕПОЛЬЗОВАНИЯ И ЗАСТРОЙКИ
МУНИЦИПАЛЬНОГО ОБРАЗОВАНИЯ "ГОРОД СЕВЕРОБАЙКАЛЬСК"
Карта градостроительного зонирования



- УСЛОВНЫЕ ОБОЗНАЧЕНИЯ**
- Граница городского округа
 - Граница населенного пункта
 - Существующая улично-дорожная сеть
 - Функциональная зона среднетажной жилой застройки (Ж1)
 - Функциональная зона малоэтажной многоквартирной жилой застройки (Ж2)
 - Функциональная зона индивидуального жилищного строительства (Ж3)
 - Функциональная зона общественного использования объектов капитального строительства (О)
 - Функциональная зона производственная (П1)
 - Функциональная зона гаражного назначения (П2)
 - Функциональная зона инженерной инфраструктуры - (И)
 - Функциональная зона транспортной инфраструктуры - (Т)
 - Функциональная зона рекреационного назначения (Р1)
 - Функциональная зона рекреационного назначения (Р2)
 - Функциональная зона сельскохозяйственного использования (СХ1)
 - Функциональная зона сельскохозяйственного использования (СХ2)
 - Функциональная зона охраны добычи полезных ископаемых (С1)
 - Функциональная зона временного накопления отходов, скотомогильников, кладбищ (С2)
 - Функциональная зона военных объектов и иные зоны режимных территорий (В)
 - Функциональная зона перспективного развития (Ф)
 - Естественный ландшафт
 - Границы зон с особыми условиями использования территории